

Touristinformation Lohr am Main

Schlossplatz 5
97816 Lohr am Main

Tel: +49 9352 848465

tourismus@lohr.de
<http://www.lohr.de>

Bequem unterwegs für alle Generationen

Die Informationen zur Barrierefreiheit wurden am 9. Oktober 2024 erhoben und sind geprüft.

Detailinformationen zu Treppen, Aufzügen / Treppenliften, Rampen, Automaten und speziellen Türen auf dem Weg zu einzelnen Bereichen finden Sie in der entsprechenden Kategorie.

Fotos zur Einrichtung



Touristinformation
Lohr am Main

©Julia Marmulla



Touristinformation
Lohr am Main

©Julia Marmulla

Parkplatz für Menschen mit Behinderungen



Parkplatz für
Menschen mit
Behinderungen

©Gisela Moser

Parkplatz für Menschen mit Behinderungen



Parkplatz für
Menschen mit
Behinderungen

©Gisela Moser



Parkplatz für
Menschen mit
Behinderungen

©Julia Marmulla

Es ist ein Parkplatz vorhanden.

Weg vom Parkplatz für Menschen mit Behinderungen zur Tourist-Information



Weg vom Parkplatz für Menschen mit Behinderungen zur Tourist-Information

©Gisela Moser



Weg vom Parkplatz für Menschen mit Behinderungen zur Tourist-Information

©Gisela Moser



Weg vom Parkplatz für Menschen mit Behinderungen zur Tourist-Information

©Gisela Moser

Länge des Weges: 60 m

Der Weg ist von der Oberflächenbeschaffenheit her nicht erschütterungsarm und leicht begeh- und befahrbar (z.B. Asphalt, engfugige Platten, etc.).

Maximale Längsneigung des Weges: 0 %

Maximale Längsneigung über eine Strecke von 60 m.

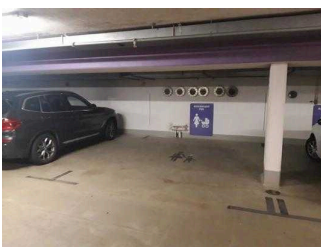
Es sind keine Sitzgelegenheiten vorhanden.

Weder ist das Ziel des Weges in Sichtweite, noch gibt es ein unterbrechungsfreies Wegeleitsystem oder Wegezeichen in sichtbarem Abstand.

Anmerkungen für den Gast: Der Weg verläuft ohne Bürgersteig über eine Spielstraße (Schritttempo).

Weitere Parkmöglichkeit in der Tiefgarage

Weitere Parkmöglichkeit in der Tiefgarage – Etage 5



Weitere Parkmöglichkeit in der Tiefgarage – Etage 5

©Julia Marmulla



Durchgang 90 cm

©Julia Marmulla

Es ist ein Parkplatz vorhanden.

Treppe von Etage 5 der Tiefgarage zur Tourist-Information



Treppe von Etage 5
der Tiefgarage zur
Tourist-Information

©Julia Marmulla



Treppe von Etage 5
der Tiefgarage zur
Tourist-Information

©Julia Marmulla

Vorhandene Schwellen/Stufen: 22

Höhe der Schwellen/Stufen: 17 cm

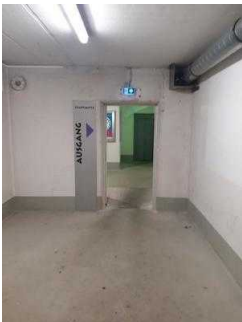
Die Treppe hat keine geraden Läufe.

Die Treppe hat beidseitige Handläufe.

Die Treppe ist hell und blendfrei ausgeleuchtet.

Flur/Weg/Gang innen

Flur in Etage 5 der Tiefgarage



Flur in Etage 5 der
Tiefgarage

©Julia Marmulla



Flur in Etage 5 der
Tiefgarage

©Julia Marmulla

Mindestbreite des Flurs/Weges/Ganges: 200 cm

Es gibt ein unterbrechungsfreies Wegeleitsystem.

Flur im Eingangsbereich: Rundbogen – Aufzug/Treppe zur Tiefgarage – Tourist-Information



Flur im Eingangsbereich:
Rundbogen – Aufzug/
Treppe zur Tiefgarage
– Tourist-Information

©Julia Marmulla



Flur im Eingangsbereich:
Rundbogen – Aufzug/
Treppe zur Tiefgarage
– Tourist-Information

©Julia Marmulla



Flur im Eingangsbereich:
Rundbogen – Aufzug/
Treppe zur Tiefgarage
– Tourist-Information

©Julia Marmulla

Mindestbreite des Flurs/Weges/Ganges: 200 cm

Das Ziel des Weges ist in Sichtweite.

Bushaltestelle Krankenhaus



Bushaltestelle
Krankenhaus

©Julia Marmulla

Bushaltestelle Krankenhaus



Bushaltestelle
Krankenhaus

©Julia Marmulla



Bushaltestelle
Krankenhaus

©Julia Marmulla



Bushaltestelle
Krankenhaus

©Julia Marmulla



Bushaltestelle
Krankenhaus

©Julia Marmulla

Es gibt eine Haltestelle des öffentlichen Personennahverkehrs (ÖPNV) in max. 100m Entfernung vom Eingang/Zugang.

Es sind Sitzgelegenheiten vorhanden.

Schriftliche Haltestelleninformationen sind vorhanden.

Es sind keine akustischen Haltestelleninformationen vorhanden.

Weg von der Bushaltestelle zur Tourist-Information



Weg, Teil 1

©Julia Marmulla



Weg, Teil 2 (Engstelle
120 cm)

©Julia Marmulla



Weg, Teil 3
(Spielstraße)

©Julia Marmulla



Weg, Teil 4
(Spielstraße)

©Julia Marmulla



Weg, Teil 5 – an der Tourist-Information

©Julia Marmulla



Kopfsteinpflaster

©Julia Marmulla

Länge des Weges: 170 m

Der Weg ist von der Oberflächenbeschaffenheit her nicht erschütterungsarm und leicht begeh- und befahrbar (z.B. Asphalt, engfugige Platten, etc.).

Maximale Längsneigung des Weges: 6 %

Maximale Längsneigung über eine Strecke von 3 m.

Es sind Sitzgelegenheiten vorhanden.

Es gibt ein unterbrechungsfreies Wegeleitsystem.

Eingang



Eingang

©Julia Marmulla



Eingang

©Julia Marmulla

Eingang Rundbogen



Eingang Rundbogen

©Julia Marmulla



Eingang Rundbogen

©Julia Marmulla



Eingang Rundbogen

©Gisela Moser

Flur im Eingangsbereich: Rundbogen – Aufzug/Treppe zur Tiefgarage – Tourist-Information



Flur im Eingangsbereich:
Rundbogen – Aufzug/
Treppe zur Tiefgarage
– Tourist-Information

©Julia Marmulla



Flur im Eingangsbereich:
Rundbogen – Aufzug/
Treppe zur Tiefgarage
– Tourist-Information

©Julia Marmulla



Flur im Eingangsbereich:
Rundbogen – Aufzug/
Treppe zur Tiefgarage
– Tourist-Information

©Julia Marmulla

Mindestbreite des Flurs/Weges/Ganges: 200 cm

Das Ziel des Weges ist in Sichtweite.

Beratungsraum Tourist-Information



Beratungsraum
Tourist-Information

©Gisela Moser

Beratungsraum Tourist-Information



Beschilderung

©Julia Marmulla



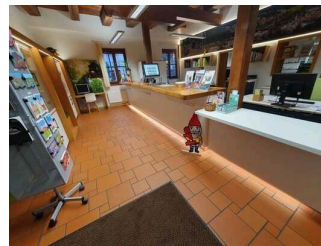
Beratungsraum Tourist-Information

©Gisela Moser



Beratungsraum Tourist-Information

©Gisela Moser



Beratungsraum Tourist-Information

©Gisela Moser



Beratungsraum Tourist-Information

©Gisela Moser

Tür zum Raum

Die Tür wird ohne eigenen Kraftaufwand (Drücker, Lichtschranke, Bewegungsmelder etc.) geöffnet.

Die Tür bzw. der Türrahmen ist visuell kontrastreich zur Umgebung abgesetzt.

Glastüren sind nicht mit Sicherheitsmarkierungen gekennzeichnet.

Höhe der Türschwelle: 0 cm

BREITE des Raums: 4 m

TIEFE des Raums: 7 m

Es sind Sitzgelegenheiten vorhanden.

Beratungstresen



Beratungstresen

©Gisela Moser

Beratungstresen



Beratungstresen

©Gisela Moser



Beratungstresen

©Julia Marmulla

Der Schalter/Tresen/die Kasse ist an der höchsten Stelle 110 cm hoch.

Der Schalter/Tresen/die Kasse ist an der niedrigsten Stelle 85 cm hoch.

Es ist eine andere, gleichwertige Kommunikationsmöglichkeit im Sitzen vorhanden.

Öffentliches WC für Menschen mit Behinderung in der Tiefgarage, Etage 5



Öffentliches WC
für Menschen mit
Behinderung in der
Tiefgarage, Etage 5

©Gisela Moser



Öffentliches WC
für Menschen mit
Behinderung in der
Tiefgarage, Etage 5

©Gisela Moser

Öffentliches WC für Menschen mit Behinderung in der Tiefgarage, Etage 5



Öffentliches WC
für Menschen mit
Behinderung in der
Tiefgarage, Etage 5

©Gisela Moser



Öffentliches WC
für Menschen mit
Behinderung in der
Tiefgarage, Etage 5

©Gisela Moser



Beschilderung

©Julia Marmulla

Tür zum öffentlichen WC

Die Tür wird mit eigenem Kraftaufwand geöffnet.

Die Tür bzw. der Türrahmen ist nicht visuell kontrastreich zur Umgebung abgesetzt.

Höhe der Türschwelle: 0 cm

WC

Es ist ein Unisex-WC vorhanden.

Es ist ein WC für Menschen mit Behinderung vorhanden.

Waschbecken

Treppe von Etage 5 der Tiefgarage zur Tourist-Information



Treppe von Etage 5
der Tiefgarage zur
Tourist-Information

©Julia Marmulla



Treppe von Etage 5
der Tiefgarage zur
Tourist-Information

©Julia Marmulla

Vorhandene Schwellen/Stufen: 22

Höhe der Schwellen/Stufen: 17 cm

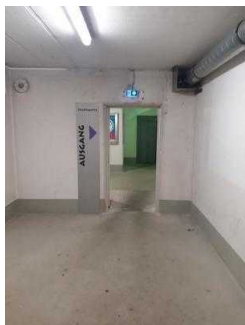
Die Treppe hat keine geraden Läufe.

Die Treppe hat beidseitige Handläufe.

Die Treppe ist hell und blendfrei ausgeleuchtet.

Flur/Weg/Gang innen

Flur in Etage 5 der Tiefgarage



Flur in Etage 5 der Tiefgarage

©Julia Marmulla



Flur in Etage 5 der Tiefgarage

©Julia Marmulla

Mindestbreite des Flurs/Weges/Ganges: 200 cm

Es gibt ein unterbrechungsfreies Wegeleitsystem.

Flur im Eingangsbereich: Rundbogen – Aufzug/Treppe zur Tiefgarage – Tourist-Information



Flur im Eingangsbereich:
Rundbogen – Aufzug/
Treppe zur Tiefgarage
– Tourist-Information

©Julia Marmulla



Flur im Eingangsbereich:
Rundbogen – Aufzug/
Treppe zur Tiefgarage
– Tourist-Information

©Julia Marmulla



Flur im Eingangsbereich:
Rundbogen – Aufzug/
Treppe zur Tiefgarage
– Tourist-Information

©Julia Marmulla

Mindestbreite des Flurs/Weges/Ganges: 200 cm

Das Ziel des Weges ist in Sichtweite.

Tür zum WC-Vorraum



Tür zum WC-Vorraum

©Julia Marmulla

Die Tür wird mit eigenem Kraftaufwand geöffnet.

Die Tür bzw. der Türrahmen ist nicht visuell kontrastreich zur Umgebung abgesetzt.

Höhe der Türschwelle: 0 cm

Alarm/Hilfsmittel

Alarm/Hilfsmittel

Es gibt einen Alarm.

Es gibt keinen optisch deutlich wahrnehmbaren Alarm.

Es werden Hilfsmittel angeboten.

Lesehilfen (Lesebrille, Lupen etc.),

Führungen

Führung

Die Gästeführer sind so ausgebildet, dass Menschen mit Gehbehinderung an jeder Führung teilnehmen können.

Es stehen für Menschen mit Gehbehinderung mobile oder feste Sitzgelegenheiten zur Verfügung, die während der Führung benutzt werden können.

Die gesamte Route der Führung ist für Rollstuhlfahrer stufenlos befahrbar.