

---

## Touristinformation Lohr am Main

Schlossplatz 5  
97816 Lohr am Main

Tel: +49 9352 848465

[tourismus@lohr.de](mailto:tourismus@lohr.de)  
<http://www.lohr.de>

## Informationen für Menschen mit Gehbehinderung und Rollstuhlfahrer

Die Informationen zur Barrierefreiheit wurden am 27. September 2021 im Rahmen des Systems "Reisen für Alle" erhoben und sind geprüft.

Detailinformationen zu Treppen, Aufzügen / Treppenliften, Rampen, Automaten und speziellen Türen auf dem Weg zu einzelnen Bereichen finden Sie in der entsprechenden Kategorie.

### Fotos zur Einrichtung

---



Touristinformation  
Lohr am Main

©Julia Marmulla



Touristinformation  
Lohr am Main

©Julia Marmulla

---

### Parkplatz für Menschen mit Behinderungen

---



Parkplatz für  
Menschen mit  
Behinderungen

©Julia Marmulla



Parkplatz für  
Menschen mit  
Behinderungen

©Julia Marmulla

# Parkplatz für Menschen mit Behinderungen

---



Parkplatz für Menschen mit Behinderungen

©Julia Marmulla



Parkplatz für Menschen mit Behinderungen

©Julia Marmulla

---

Es ist ein Parkplatz vorhanden.

Es ist mindestens 1 Parkplatz für Menschen mit Behinderung vorhanden.

Es gibt 1 Stellplatz/-plätze für Menschen mit Behinderung.

Stellplatzbreite: 400 cm

Stellplatzlänge: 500 cm

Der Parkplatz ist von der Oberflächenbeschaffenheit her nicht erschütterungsarm und leicht begeh- und befahrbar (z.B. Asphalt, engfugige Platten, etc.).

Entfernung des Stellplatzes/der Stellplätze für Menschen mit Behinderung zum Eingangsbereich: 60 m

Der Stellplatz / die Stellplätze für Menschen mit Behinderung ist/sind gekennzeichnet.

Anmerkungen für den Gast: Wenn man in die Spielstraße (Schloßplatz Straße) einfährt, gibt es einen Hinweis auf Einwohnerparken. Davon ist lt. Tourist-Information der Pkw-Stellplatz für Menschen mit Behinderungen ausgenommen.

## Weg vom Parkplatz für Menschen mit Behinderungen zur Tourist-Information

---



Weg über die Spielstraße (Kopfsteinpflaster)

©Julia Marmulla



An der Tourist-Information

©Julia Marmulla

---

Breite des Weges: 200 cm

Länge des Weges: 60 m

Der Weg ist von der Oberflächenbeschaffenheit her nicht erschütterungsarm und leicht begeh- und befahrbar (z.B. Asphalt, engfugige Platten, etc.).

Maximale Längsneigung des Weges: 0 %

Maximale Längsneigung über eine Strecke von 60 m.

Anmerkungen für den Gast: Der Weg verläuft ohne Bürgersteig über eine Spielstraße (Schritttempo).

## Weitere Parkmöglichkeit im Parkhaus

---

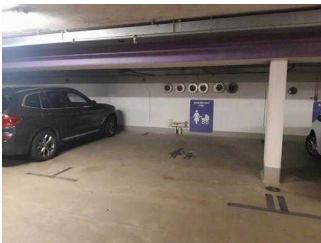


Weitere  
Parkmöglichkeit im  
Parkhaus

©Julia Marmulla

## Weitere Parkmöglichkeit im Parkhaus – 5. Etage

---



Weitere  
Parkmöglichkeit im  
Parkhaus – 5. Stock

©Julia Marmulla



Durchgang 90 cm

©Julia Marmulla

Direkt unterhalb der Tourist-Information gibt es ein Parkhaus, allerdings ohne Pkw-Stellplätze für Menschen mit Behinderungen. Im 5. Stock gibt es breitere Stellplätze für Frauen mit Kindern (370 x 500 cm). Der Weg von dem Parkplatz ist gleich wie vom WC-Bereich. Zusätzlich muss ein Durchgang passiert werden. Dieser Durchgang ist 90 cm breit.

## Treppe im Parkhaus von Etage 5 zur Tourist-Information

---



Treppe im Parkhaus  
von Etage 5 zur  
Tourist-Information

©Julia Marmulla



Treppe im Parkhaus  
von Etage 5 zur  
Tourist-Information

©Julia Marmulla

Vorhandene Schwellen/Stufen: 22

Höhe der Schwellen/Stufen: 17 cm

Die Treppe hat keine geraden Läufe.

Die Treppe hat beidseitige Handläufe.

## Aufzug von Etage 5 zur Tourist-Information

---



Aufzug von Etage  
5 zur Tourist-  
Information

©Julia Marmulla



Aufzug von Etage  
5 zur Tourist-  
Information

©Julia Marmulla



Aufzug von Etage  
5 zur Tourist-  
Information

©Julia Marmulla

---

BREITE der Bewegungsfläche vor dem Aufzug beim Einstieg: 200 cm

TIEFE der Bewegungsfläche vor dem Aufzug beim Einstieg: 200 cm

Lichte Durchgangsbreite der Aufzugtür: 80 cm

BREITE der Kabine innen: 110 cm

TIEFE der Kabine innen: 140 cm

BREITE der Bewegungsfläche vor dem Aufzug beim Ausstieg: 178 cm

TIEFE der Bewegungsfläche vor dem Aufzug beim Ausstieg: 200 cm

Es gibt kein horizontales Bedientableau.

Die Bedienelemente/Befehlsgeber sind wie folgt angeordnet:

HÖCHSTE Stelle der Bedienelemente: 119 cm

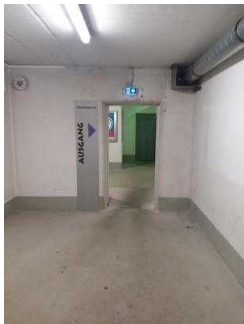
TIEFSTE Stelle der Bedienelemente: 80 cm

Der waagerechte Abstand von der Ecke der Kabine bis zum ersten Bedienelement (mittig) ist 40 cm.

# Flur/Weg/Gang innen

## Flur in der 5. Etage des Parkhauses

---



Flur in der 5. Etage  
des Parkhauses

©Julia Marmulla



Flur in der 5. Etage  
des Parkhauses

©Julia Marmulla

---

Länge des Flurs/Weges/Ganges: 15 m

Mindestbreite des Flurs/Weges/Ganges: 200 cm

Vorhandene Durchgänge sind mindestens 88 cm breit.

## Flur im Eingangsbereich: Rundbogen – Aufzug/Treppe ins Parkhaus – Tourist-Information

---



Flur im  
Eingangsbereich:  
Rundbogen – Aufzug/  
Treppe ins Parkhaus –  
Tourist-Information

©Julia Marmulla



Flur im  
Eingangsbereich:  
Rundbogen – Aufzug/  
Treppe ins Parkhaus –  
Tourist-Information

©Julia Marmulla



Flur im  
Eingangsbereich:  
Rundbogen – Aufzug/  
Treppe ins Parkhaus –  
Tourist-Information

©Julia Marmulla

---

Länge des Flurs/Weges/Ganges: 15 m

Mindestbreite des Flurs/Weges/Ganges: 200 cm

Vorhandene Durchgänge sind mindestens 88 cm breit.



# Bushaltestelle Krankenhaus

---



Bushaltestelle  
Krankenhaus

©Julia Marmulla

---

# Bushaltestelle Krankenhaus

---



Bushaltestelle  
Krankenhaus

©Julia Marmulla



Bushaltestelle  
Krankenhaus

©Julia Marmulla



Bushaltestelle  
Krankenhaus

©Julia Marmulla



Bushaltestelle  
Krankenhaus

©Julia Marmulla

---

Es gibt eine Haltestelle des öffentlichen Personennahverkehrs (ÖPNV) in max. 100m Entfernung vom Eingang/Zugang.

Entfernung der Haltestelle für Menschen mit Behinderung zum Eingangsbereich: 170 m

Breite der Bewegungsfläche entlang des Bahn-/Bussteigs/Schiffsanlegers: 500 cm

Es sind Sitzgelegenheiten vorhanden.

Schriftliche Haltestelleninformationen sind vorhanden.

# Weg von der Bushaltestelle zur Tourist-Information

---



Weg, Teil 1

©Julia Marmulla



Weg, Teil 2 (Engstelle 120 cm)

©Julia Marmulla



Weg, Teil 3 (Spielstraße)

©Julia Marmulla



Weg, Teil 4 (Spielstraße)

©Julia Marmulla



Weg, Teil 5 – an der Tourist-Information

©Julia Marmulla



Kopfsteinpflaster

©Julia Marmulla

---

Breite des Weges: 180 cm

Länge des Weges: 170 m

Der Weg ist von der Oberflächenbeschaffenheit her nicht erschütterungsarm und leicht begeh- und befahrbar (z.B. Asphalt, engfugige Platten, etc.).

Die lichte Breite des Weges ist durch Ausstattungsgegenstände eingeschränkt.

Die lichte Breite des Weges beträgt trotz vorhandener Ausstattungsgegenstände mindestens: 120 cm

Maximale Längsneigung des Weges: 6 %

Maximale Längsneigung über eine Strecke von 3 m.

## Eingang

---



Eingang

©Julia Marmulla



Eingang

©Julia Marmulla

## Eingang Rundbogen

---



Eingang Rundbogen

©Julia Marmulla



Eingang Rundbogen

©Julia Marmulla

---

Der Eingang / Zugang ins Gebäude ist stufenlos möglich.

## Flur im Eingangsbereich: Rundbogen – Aufzug/Treppe ins Parkhaus – Tourist-Information

---



Flur im Eingangsbereich:  
Rundbogen – Aufzug/  
Treppe ins Parkhaus –  
Tourist-Information

©Julia Marmulla



Flur im Eingangsbereich:  
Rundbogen – Aufzug/  
Treppe ins Parkhaus –  
Tourist-Information

©Julia Marmulla



Flur im Eingangsbereich:  
Rundbogen – Aufzug/  
Treppe ins Parkhaus –  
Tourist-Information

©Julia Marmulla

---

Länge des Flurs/Weges/Ganges: 15 m

Mindestbreite des Flurs/Weges/Ganges: 200 cm

Vorhandene Durchgänge sind mindestens 88 cm breit.



# Beratungsraum Tourist-Information

---



Beratungsraum  
Tourist-Information

©Julia Marmulla

---

# Beratungsraum Tourist-Information

---



Beschilderung

©Julia Marmulla



Beratungsraum  
Tourist-Information

©Julia Marmulla

---



Tür

©Julia Marmulla

---

## Tür zum Raum

Lichte Breite des Durchgangs: 95 cm

Art der Tür: Einflügel

Die Tür wird mit eigenem Kraftaufwand geöffnet.

BREITE der kleineren Bewegungsfläche vor/hinter der Tür: 200 cm

TIEFE der kleineren Bewegungsfläche vor/hinter der Tür: 200 cm

Höhe der Türschwelle: 2,5 cm

BREITE des Raums: 4 m

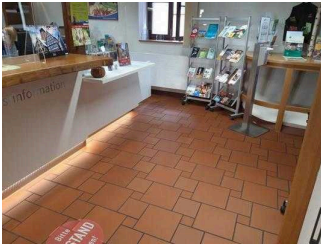
TIEFE des Raums: 7 m

Breite des schmalsten Durchgangs im Raum: 180 cm

---

## Beratungstresen

---



Beratungstresen

©Julia Marmulla



Beratungstresen

©Julia Marmulla

## Beratungstresen

---



Beratungstresen

©Julia Marmulla



Beratungstresen

©Julia Marmulla



Beratungstresen

©Julia Marmulla

---

BREITE der Bewegungsfläche vor dem Schalter/Tresen/der Kasse: 200 cm

TIEFE der Bewegungsfläche vor dem Schalter/Tresen/der Kasse: 180 cm

Der Schalter/Tresen/die Kasse ist an der höchsten Stelle 110 cm hoch.

Der Schalter/Tresen/die Kasse ist an der niedrigsten Stelle 87 cm hoch.

Es ist eine andere, gleichwertige Kommunikationsmöglichkeit im Sitzen vorhanden.

## WC-Bereich Parkhaus, Etage 5

---



WC-Bereich Parkhaus,  
Etage 5

©Julia Marmulla



WC-Bereich Parkhaus,  
Etage 5

©Julia Marmulla

---

## WC für Menschen mit Behinderungen im Parkhaus, Etage 5

---



Beschilderung

©Julia Marmulla



Sicht ins WC

©Julia Marmulla



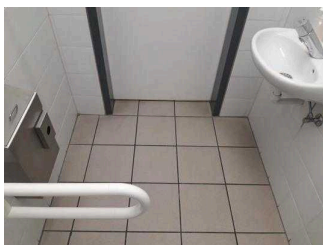
WC

©Julia Marmulla



Waschbecken

©Julia Marmulla



Bewegungsfläche

©Julia Marmulla



WC-Tür

©Julia Marmulla

---

Tür zum öffentlichen WC

Lichte Breite des Durchgangs: 82 cm

---

Art der Tür: Einflügel

Die Tür wird mit eigenem Kraftaufwand geöffnet.

BREITE der kleineren Bewegungsfläche vor/hinter der Tür: 90 cm

TIEFE der kleineren Bewegungsfläche vor/hinter der Tür: 130 cm

Höhe der Türschwelle: 0 cm

Die Tür öffnet nach außen.

Die WC-Tür ist mit einem Euroschlüssel zu öffnen.

## WC

Es ist ein Unisex-WC vorhanden.

Es ist ein WC für Menschen mit Behinderung vorhanden.

Tiefe der WC-Schüssel: 56 cm

BREITE der Bewegungsfläche LINKS neben dem WC: 23 cm

TIEFE der Bewegungsfläche LINKS neben dem WC: 56 cm

BREITE der Bewegungsfläche RECHTS neben dem WC: 130 cm

TIEFE der Bewegungsfläche RECHTS neben dem WC: 56 cm

BREITE der Bewegungsfläche vor dem WC: 110 cm

TIEFE der Bewegungsfläche vor dem WC: 80 cm

Höhe des Toilettensitzes: 49 cm

Es ist ein Haltegriff links vom WC vorhanden.

Höhe des linken Haltegriffes: 83 cm

Länge des linken Haltegriffes: 42 cm

Der Haltegriff links vom WC ist nicht hochklappbar.

Es ist ein Haltegriff rechts vom WC vorhanden.

Höhe des rechten Haltegriffes: 83 cm

Länge des rechten Haltegriffes: 60 cm

Der Haltegriff rechts vom WC ist hochklappbar.

Es sind links und rechts vom WC Haltegriffe vorhanden.

Der Abstand zwischen dem linken und dem rechten Haltegriff beträgt 78 cm.

## Waschbecken

BREITE der Bewegungsfläche vor dem Waschbecken: 130 cm

TIEFE der Bewegungsfläche vor dem Waschbecken: 90 cm



Höhe des Waschbeckens (Oberkante vorne): 89 cm

Das Waschbecken ist unterfahrbar in einer Höhe von 67 cm und einer Tiefe von weniger als 30 cm.

Der Spiegel ist im Stehen und Sitzen einsehbar.

Es ist ein Knopf als Alarmauslöser vorhanden.

Höhe des Alarmauslösers vom Boden: 110 cm

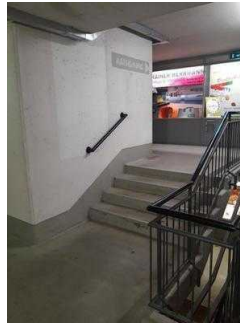
## Treppe im Parkhaus von Etage 5 zur Tourist-Information

---



Treppe im Parkhaus  
von Etage 5 zur  
Tourist-Information

©Julia Marmulla



Treppe im Parkhaus  
von Etage 5 zur  
Tourist-Information

©Julia Marmulla

---

Vorhandene Schwellen/Stufen: 22

Höhe der Schwellen/Stufen: 17 cm

Die Treppe hat keine geraden Läufe.

Die Treppe hat beidseitige Handläufe.

## Aufzug von Etage 5 zur Tourist-Information

---



Aufzug von Etage  
5 zur Tourist-  
Information

©Julia Marmulla



Aufzug von Etage  
5 zur Tourist-  
Information

©Julia Marmulla



## Aufzug von Etage 5 zur Tourist- Information

©Julia Marmulla

---

BREITE der Bewegungsfläche vor dem Aufzug beim Einstieg: 200 cm

TIEFE der Bewegungsfläche vor dem Aufzug beim Einstieg: 200 cm

Lichte Durchgangsbreite der Aufzugtür: 80 cm

BREITE der Kabine innen: 110 cm

TIEFE der Kabine innen: 140 cm

BREITE der Bewegungsfläche vor dem Aufzug beim Ausstieg: 178 cm

TIEFE der Bewegungsfläche vor dem Aufzug beim Ausstieg: 200 cm

Es gibt kein horizontales Bedientableau.

Die Bedienelemente/Befehlsgeber sind wie folgt angeordnet:

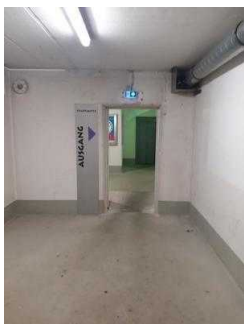
HÖCHSTE Stelle der Bedienelemente: 119 cm

TIEFSTE Stelle der Bedienelemente: 80 cm

Der waagerechte Abstand von der Ecke der Kabine bis zum ersten Bedienelement (mittig) ist 40 cm.

## Flur/Weg/Gang innen

### Flur in der 5. Etage des Parkhauses



#### Flur in der 5. Etage des Parkhauses

©Julia Marmulla



#### Flur in der 5. Etage des Parkhauses

©Julia Marmulla

---

Länge des Flurs/Weges/Ganges: 15 m

Mindestbreite des Flurs/Weges/Ganges: 200 cm

Vorhandene Durchgänge sind mindestens 88 cm breit.

## Flur im Eingangsbereich: Rundbogen – Aufzug/Treppe ins Parkhaus – Tourist-Information

---



Flur im Eingangsbereich:  
Rundbogen – Aufzug/  
Treppe ins Parkhaus –  
Tourist-Information

©Julia Marmulla



Flur im Eingangsbereich:  
Rundbogen – Aufzug/  
Treppe ins Parkhaus –  
Tourist-Information

©Julia Marmulla



Flur im Eingangsbereich:  
Rundbogen – Aufzug/  
Treppe ins Parkhaus –  
Tourist-Information

©Julia Marmulla

---

Länge des Flurs/Weges/Ganges: 15 m

Mindestbreite des Flurs/Weges/Ganges: 200 cm

Vorhandene Durchgänge sind mindestens 88 cm breit.

## Tür im WC-Vorraum

---



Tür im WC-Vorraum

©Julia Marmulla

---

Lichte Breite des Durchgangs: 91 cm

Art der Tür: Einflügel

Die Tür wird mit eigenem Kraftaufwand geöffnet.

BREITE der kleineren Bewegungsfläche vor/hinter der Tür: 200 cm

TIEFE der kleineren Bewegungsfläche vor/hinter der Tür: 200 cm

Höhe der Türschwelle: 0 cm

## **Alarm/Hilfsmittel**

### **Alarm/Hilfsmittel**

Aufzug: Aufzug im Parkaus

Ein abgehender Notruf im Aufzug wird akustisch bestätigt, z.B. durch eine Gegensprechanlage.

Assistenzhunde (Begleithunde, Blindenführhunde etc.) dürfen in alle relevanten Bereiche/Räume des Betriebes/Angebotes mitgebracht werden.

Es werden Hilfsmittel angeboten.

Lesehilfen (Lesebrille, Lupen etc.),

## **Führungen**

### **Führung**

Es werden Führungen für Menschen mit Gehbehinderung angeboten.

Es werden Führungen für Rollstuhlfahrer angeboten.

Es ist eine Voranmeldung für die Führung notwendig.

Es stehen für Menschen mit Gehbehinderung mobile oder feste Sitzgelegenheiten zur Verfügung, die während der Führung benutzt werden können.

Die gesamte Route der Führung ist für Rollstuhlfahrer stufenlos befahrbar.