

Touristinformation Lohr am Main

Schlossplatz 5
97816 Lohr am Main

Tel: +49 9352 848465

tourismus@lohr.de
<http://www.lohr.de>

Informationen für Gäste mit kognitiven Beeinträchtigungen

Die Informationen zur Barrierefreiheit wurden am 27. September 2021 im Rahmen des Systems "Reisen für Alle" erhoben und sind geprüft.

Fotos zur Einrichtung



Touristinformation
Lohr am Main

©Julia Marmulla



Touristinformation
Lohr am Main

©Julia Marmulla

Parkplatz für Menschen mit Behinderungen



Parkplatz für
Menschen mit
Behinderungen

©Julia Marmulla



Parkplatz für
Menschen mit
Behinderungen

©Julia Marmulla

Parkplatz für Menschen mit Behinderungen



Parkplatz für
Menschen mit
Behinderungen

©Julia Marmulla



Parkplatz für
Menschen mit
Behinderungen

©Julia Marmulla

Es ist ein Parkplatz vorhanden.

Es ist mindestens 1 Parkplatz für Menschen mit Behinderung vorhanden.

Es gibt 1 Stellplatz/-plätze für Menschen mit Behinderung.

Stellplatzbreite: 400 cm

Stellplatzlänge: 500 cm

Entfernung des Stellplatzes/der Stellplätze für Menschen mit Behinderung zum Eingangsbereich: 60 m

Der Stellplatz / die Stellplätze für Menschen mit Behinderung ist/sind gekennzeichnet.

Anmerkungen für den Gast: Wenn man in die Spielstraße (Schloßplatz Straße) einfährt, gibt es einen Hinweis auf Einwohnerparken. Davon ist lt. Tourist-Information der Pkw-Stellplatz für Menschen mit Behinderungen ausgenommen.

Weg vom Parkplatz für Menschen mit Behinderungen zur Tourist-Information



Weg über die
Spielstraße
(Kopfsteinpflaster)

©Julia Marmulla



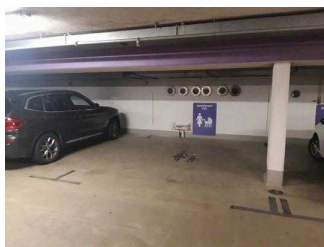
An der Tourist-
Information

©Julia Marmulla

Weder ist das Ziel des Weges in Sichtweite, noch gibt es ein unterbrechungsfreies Wegeleitsystem oder Wegezeichen in sichtbarem Abstand.

Anmerkungen für den Gast: Der Weg verläuft ohne Bürgersteig über eine Spielstraße (Schritttempo).

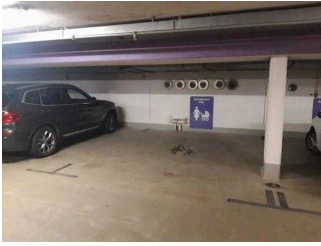
Weitere Parkmöglichkeit im Parkhaus



Weitere
Parkmöglichkeit im
Parkhaus

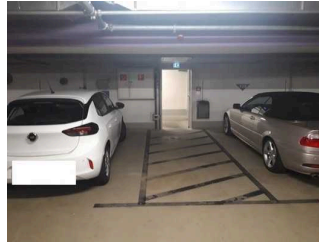
©Julia Marmulla

Weitere Parkmöglichkeit im Parkhaus – 5. Etage



Weitere
Parkmöglichkeit im
Parkhaus – 5. Stock

©Julia Marmulla



Durchgang 90 cm

©Julia Marmulla

Direkt unterhalb der Tourist-Information gibt es ein Parkhaus, allerdings ohne Pkw-Stellplätze für Menschen mit Behinderungen. Im 5. Stock gibt es breitere Stellplätze für Frauen mit Kindern (370 x 500 cm). Der Weg von dem Parkplatz ist gleich wie vom WC-Bereich. Zusätzlich muss ein Durchgang passiert werden. Dieser Durchgang ist 90 cm breit.

Aufzug von Etage 5 zur Tourist-Information



Aufzug von Etage
5 zur Tourist-
Information

©Julia Marmulla



Aufzug von Etage
5 zur Tourist-
Information

©Julia Marmulla



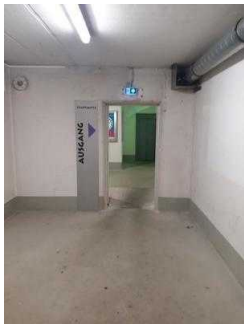
Aufzug von Etage
5 zur Tourist-
Information

©Julia Marmulla

Die Bedienelemente bzw. die Beschilderung sind weder bildhaft noch farblich gestaltet.

Flur/Weg/Gang innen

Flur in der 5. Etage des Parkhauses



Flur in der 5. Etage
des Parkhauses

©Julia Marmulla



Flur in der 5. Etage
des Parkhauses

©Julia Marmulla

Länge des Flurs/Weges/Ganges: 15 m

Es gibt ein unterbrechungsfreies Wegeleitsystem.

Flur im Eingangsbereich: Rundbogen – Aufzug/Treppe ins Parkhaus – Tourist-Information



Flur im
Eingangsbereich:
Rundbogen – Aufzug/
Treppe ins Parkhaus –
Tourist-Information

©Julia Marmulla



Flur im
Eingangsbereich:
Rundbogen – Aufzug/
Treppe ins Parkhaus –
Tourist-Information

©Julia Marmulla



Flur im
Eingangsbereich:
Rundbogen – Aufzug/
Treppe ins Parkhaus –
Tourist-Information

©Julia Marmulla

Länge des Flurs/Weges/Ganges: 15 m

Das Ziel des Weges ist in Sichtweite.

Bushaltestelle Krankenhaus



Bushaltestelle
Krankenhaus

©Julia Marmulla

Bushaltestelle Krankenhaus



Bushaltestelle
Krankenhaus

©Julia Marmulla



Bushaltestelle
Krankenhaus

©Julia Marmulla



Bushaltestelle
Krankenhaus

©Julia Marmulla



Bushaltestelle
Krankenhaus

©Julia Marmulla

Es gibt eine Haltestelle des öffentlichen Personennahverkehrs (ÖPNV) in max. 100m Entfernung vom Eingang/Zugang.

Entfernung der Haltestelle für Menschen mit Behinderung zum Eingangsbereich: 170 m

Schriftliche Haltestelleninformationen sind vorhanden.

Es sind keine akustischen Haltestelleninformationen vorhanden.

Die Haltestelle ist bildhaft gekennzeichnet.

Die verschiedenen Verkehrslinien sind farblich unterschiedlich gekennzeichnet.

Die verschiedenen Verkehrslinien sind nicht durch Symbole unterschiedlich gekennzeichnet.

Weg von der Bushaltestelle zur Tourist-Information



Weg, Teil 1

©Julia Marmulla



Weg, Teil 2 (Engstelle
120 cm)

©Julia Marmulla



Weg, Teil 3
(Spielstraße)

©Julia Marmulla



Weg, Teil 4
(Spielstraße)

©Julia Marmulla



Weg, Teil 5 – an der
Tourist-Information

©Julia Marmulla



Kopfsteinpflaster

©Julia Marmulla

Es gibt ein unterbrechungsfreies Wegeleitsystem.

Eingang



Eingang

©Julia Marmulla



Eingang

©Julia Marmulla

Eingang Rundbogen



Eingang Rundbogen

©Julia Marmulla



Eingang Rundbogen

©Julia Marmulla

Name bzw. Logo des Betriebes/der Einrichtung sind von außen klar erkennbar.

Flur im Eingangsbereich: Rundbogen – Aufzug/Treppe ins Parkhaus – Tourist-Information



Flur im Eingangsbereich:
Rundbogen – Aufzug/
Treppe ins Parkhaus –
Tourist-Information

©Julia Marmulla



Flur im Eingangsbereich:
Rundbogen – Aufzug/
Treppe ins Parkhaus –
Tourist-Information

©Julia Marmulla



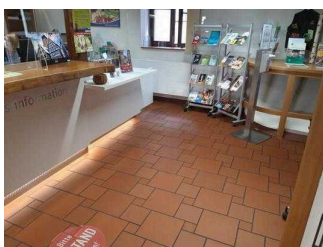
Flur im Eingangsbereich:
Rundbogen – Aufzug/
Treppe ins Parkhaus –
Tourist-Information

©Julia Marmulla

Länge des Flurs/Weges/Ganges: 15 m

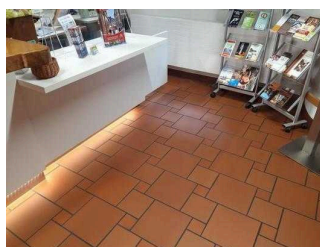
Das Ziel des Weges ist in Sichtweite.

Beratungstresen



Beratungstresen

©Julia Marmulla



Beratungstresen

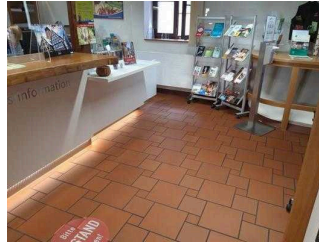
©Julia Marmulla

Beratungstresen



Beratungstresen

©Julia Marmulla



Beratungstresen

©Julia Marmulla



Beratungstresen

©Julia Marmulla

Der Schalter/Tresen/die Kasse ist von der Eingangstür aus direkt sichtbar.

WC-Bereich Parkhaus, Etage 5



WC-Bereich Parkhaus,
Etage 5

©Julia Marmulla



WC-Bereich Parkhaus,
Etage 5

©Julia Marmulla

Aufzug von Etage 5 zur Tourist-Information



Aufzug von Etage
5 zur Tourist-
Information

©Julia Marmulla



Aufzug von Etage
5 zur Tourist-
Information

©Julia Marmulla



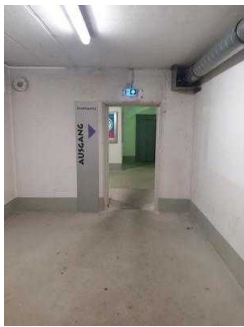
Aufzug von Etage 5 zur Tourist-Information

©Julia Marmulla

Die Bedienelemente bzw. die Beschilderung sind weder bildhaft noch farblich gestaltet.

Flur/Weg/Gang innen

Flur in der 5. Etage des Parkhauses



Flur in der 5. Etage des Parkhauses

©Julia Marmulla



Flur in der 5. Etage des Parkhauses

©Julia Marmulla

Länge des Flurs/Weges/Ganges: 15 m

Es gibt ein unterbrechungsfreies Wegeleitsystem.

Flur im Eingangsbereich: Rundbogen – Aufzug/Treppe ins Parkhaus – Tourist-Information



Flur im Eingangsbereich: Rundbogen – Aufzug/ Treppe ins Parkhaus – Tourist-Information

©Julia Marmulla



Flur im Eingangsbereich: Rundbogen – Aufzug/ Treppe ins Parkhaus – Tourist-Information

©Julia Marmulla



Flur im
Eingangsbereich:
Rundbogen – Aufzug/
Treppe ins Parkhaus –
Tourist-Information

©Julia Marmulla

Länge des Flurs/Weges/Ganges: 15 m

Das Ziel des Weges ist in Sichtweite.

Alarm/Hilfsmittel

Alarm/Hilfsmittel

Aufzug: Aufzug im Parkhaus

Ein abgehender Notruf im Aufzug wird akustisch bestätigt, z.B. durch eine Gegensprechanlage.

Es werden Hilfsmittel angeboten.

Lesehilfen (Lesebrille, Lupen etc.),

Visuell taktile Gestaltung



Visuell taktile
Gestaltung

©Julia Marmulla

Visuell taktile Gestaltung



Visuell taktile
Gestaltung

©Julia Marmulla



Visuell taktile
Gestaltung

©Julia Marmulla



Visuell taktile Gestaltung

©Julia Marmulla



Visuell taktile Gestaltung

©Julia Marmulla



Visuell taktile Gestaltung

©Julia Marmulla



Visuell taktile Gestaltung

©Julia Marmulla

Informationen zur Orientierung sind in fotorealistischer Darstellung oder in Form von Piktogrammen verfügbar. Informationen zur Orientierung sind in Schriftform verfügbar.

Führungen

Führung

Es werden Führungen für Menschen mit kognitiven Beeinträchtigungen angeboten.

Es ist eine Voranmeldung für die Führung notwendig.

Die Inhalte (z.B. Exponate) der Führung für Menschen mit kognitiven Beeinträchtigungen sind leicht verständlich oder werden leicht verständlich (z.B. bildhaft) erklärt.

Angebotene Hilfsmittel: QR-Code die von einer App aufgerufen werden können. Diese ist nicht speziell barrierefrei konzipiert worden.